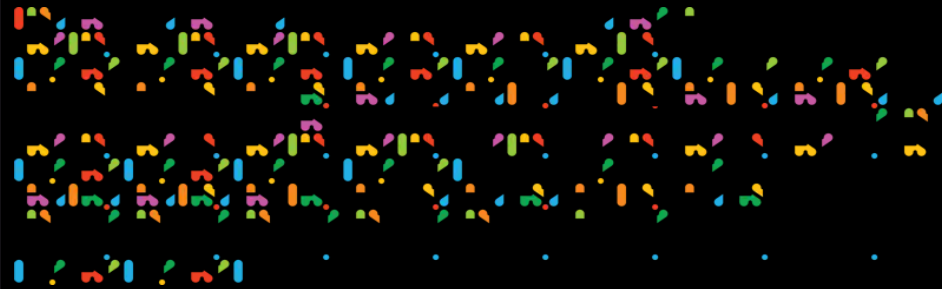


Experiencias empresariales en proyectos CDTI y AVANZA I+D



Oswaldo Lechuga
Director de Innovación y Alianzas

Zaragoza, 13 de mayo de 2010



OESÍA I+D: TOP 15 España / TOP 500 Europa

Principales Magnitudes 2009

Ingresos	230 M€
I + D + i	15 M€
Empleados	3.500

ELECTRONICA DEFENSA 30%



Aviónica

- Sensores Infrarrojos
- Sistemas Embarcados
- Sistemas Misil Spike

Simulador

- Eurocopter
- Leopard 2E

TECNOLOGIAS INFORMACION 45%



Sanidad

- Gacela Care
- Realth

Administración Pública

- Altura
- Alcalde Interactivo

Software Libre

- Fundación I+D

OUTSOURCING BPO 25%



Movilidad

- Sat
- Flotas
- Inspector

Seguridad

- OSSIM
- iSOC

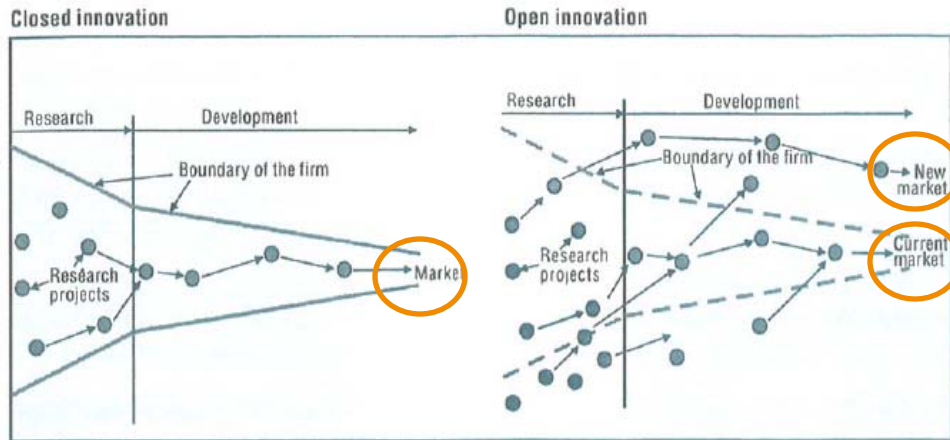




La Respuesta OESIA ante la Crisis.....



Apuesta por la Innovación Abierta



Fuente: Open Innovation in Global Networks, OECD 2008

“Trabajar en Redes Internacionales”

Los *Clusters* juegan un papel principal



Beneficios


- 1 Acceso al talento en cualquier lugar
- 2 Nos da acceso a Nuevos Mercados y Clientes
- 3 Nos Posiciona y Cualifica
- 4 Estimula el crecimiento a largo Plazo



El Mundo del Conocimiento se concentra

“La Tierra es Puntiaguda” (The World is Spiky)*

*Richard Florida

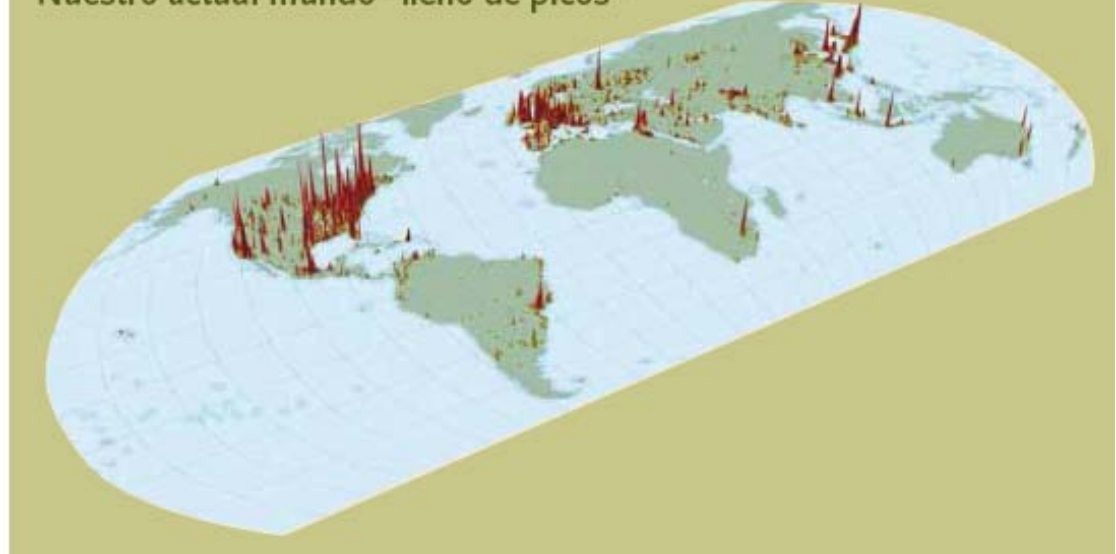


2025: 75% de la población mundial vivirá en ciudades

2025: 17 de las 25 ciudades más grandes estarán en las regiones costeras de Asia

1925: 25% de la población mundial vivía en ciudades

Nuestro actual mundo “lento de picos”

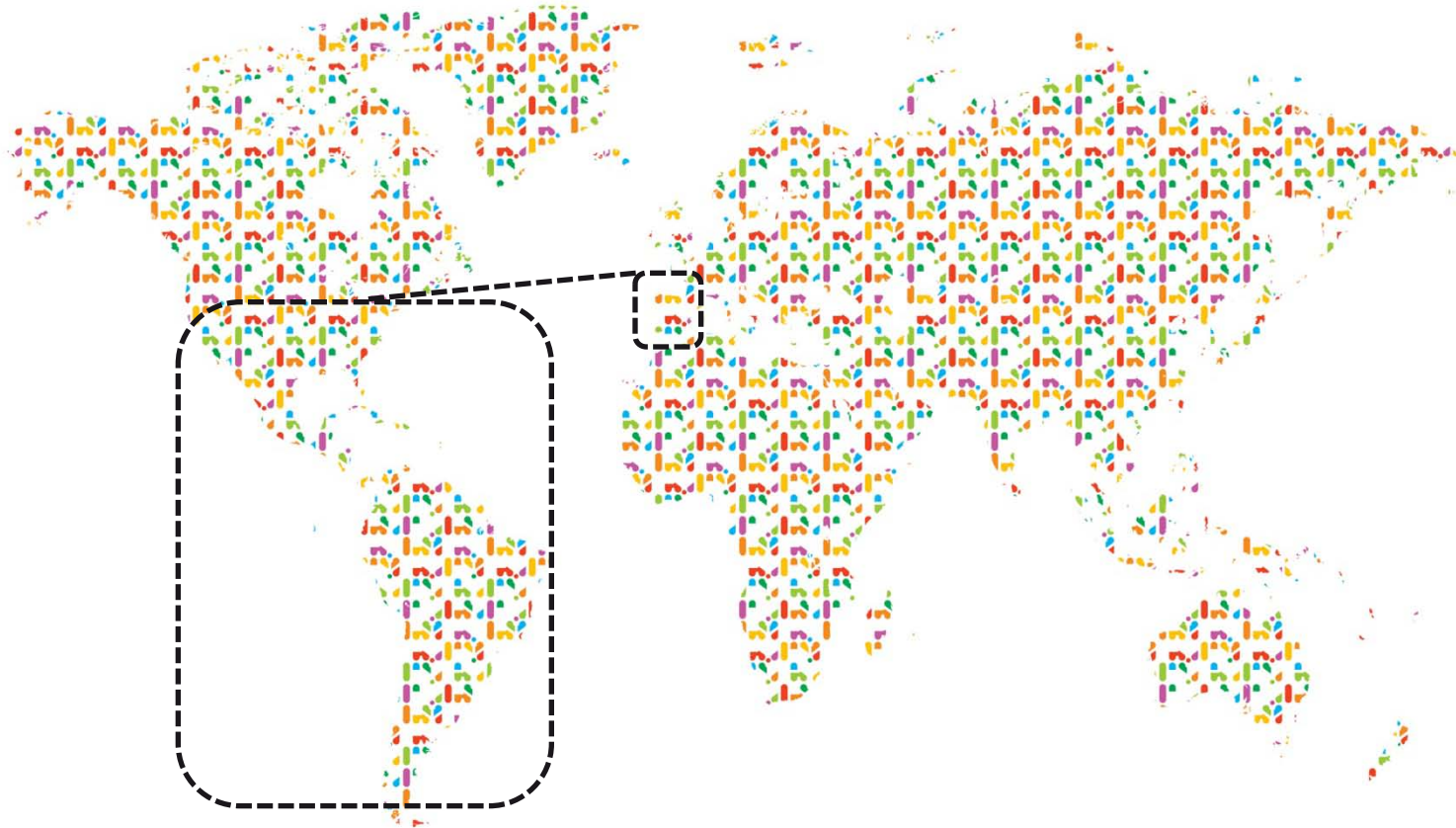


Los “Clusters” son la consecuencia
pero los “Tractores” son la base.



El Castellano, la 2ª lengua materna del Mundo

El Mundo: 3/4 de Agua + 1/4 de Tierra



El Castellano: ¿La Tierra del Mundo?



Experiencia en CDTI y Avanza

- Nuestro I+D+i está alineado con nuestra Estrategia (Negocio-Tecnológica-Financiera(ROI))
- Innovación y las Alianzas son las palancas para el crecimiento → Internacionalización
- Potencial de Latinoamérica (Emergentes) para abordar proyectos I+D+i con éxito.
- Mejor calidad de financiación por estar en un marco internacional.
- Combinamos la gestión de Avanza y CDTI internacional.



Mejora de la productividad y oportunidades de expansión internacional



Dificultades en Proyectos Internacionales

Búsqueda de socios adecuados

Lejanía de equipos de desarrollos

Financiación no centralizada y duplicidad administrativa

Distintos grados de desarrollo entre diferentes países

Imposibilidad de trabajar con filiales

Colaboración de CDTI en la búsqueda de socios de calidad

Aplicación de metodologías y tecnologías

Fuentes adicionales de financiación en LATAM

Aval de calidad del marco internacional (Eureka, Iberoeka, bilaterales)



Un excelente marco con capacidad de mejora



SISTEMA INTELIGENTE DE TRANSPORTE

Aportación Socios

Oesía:



Dirección y Coordinación, localización, trazabilidad, eficiencia en la gestión del transporte.

Iasoft:



Telemetría e indicadores, eficiencia en la gestión del transporte.

Dialcom:



Seguridad y Videovigilancia

ITA:



Telemetría, indicadores, modelado de procesos (Living Lab).

Clúster BIIN:



Sistema de Gestión de Inteligencia.

GO NET:



México: Adaptación a la normativa del país.




GMD:



Perú: Adaptación a la normativa del país.



SISTEMA INTELIGENTE DE TRANSPORTE (SIT)

BI	Inteligencia de negocio			
PROCESOS	Modelo de procesos Living Lab			
BASE MATRIZ – APLICACIÓN DE GESTIÓN				
SW Gestión + Sensores + Indicadores + Can Bus	Sistemas de Seguridad + Video vigilancia 	 Tacógrafo Virtual + GPS	Servicios de Flotas 	
ORDENADOR A BORDO				
Sensores + Telemetría + Indicadores	Sistemas de Seguridad + Video Vigilancia	Tacógrafo Virtual	Integración de Sistemas de Gestión de Servicios	Integración de Sistemas de Gestión de Flotas

Creación de una ***solución integral para el sector del transporte*** que abarque todas las necesidades, tanto del conductor como del empresario, aunando en un solo terminal instalado en la cabina del vehículo.



REALTH – Tele Asistencia: Avanza Singular

Paciente



Recogida de datos

Automática



Manual



Canales de envío de tomas



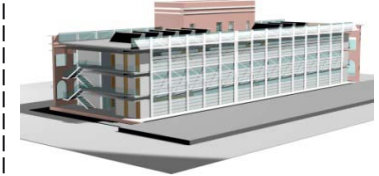
Middleware



Motor de integración

Infraestructuras

Centro / Profesional



- Paciente autónomo
- Paciente no autónomo
- Paciente no autónomo pero con cuidador
- Paciente no autónomo pero con personal de teleasistencia

- Frecuencia cardiaca,
- Presión arterial
- Electrocardiografía
- Glucómetro, Temperatura
- Peso, Talla, Pulsioximetría
- Espirometría, F.Respiratoria
- ...

- PDA
- Ordenador Personal
- Portal Web
- TDT
- Móvil

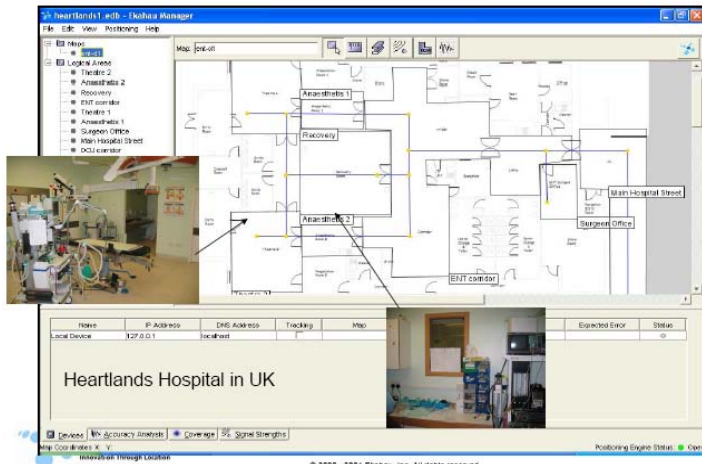
- Plataforma basada en estándares
- Independencia del SI de los centros

- Asistencia remota extrahospitalaria

Mantener la misma atención y el mismo nivel de calidad de los cuidados que se proporcionan en el centro hospitalario pero trasladados al entorno habitual del paciente



Soluciones Innovadoras a través del uso de RFID u otras tecnologías inalámbricas



- Identificación/Localización en tiempo real de personas (pacientes, visitantes, profesionales,...) y/o activos (camillas, sillas de rueda, bombas de perfusión, equipos de reanimación,...)

■ Beneficios

- Identificación segura de los pacientes
- Seguimiento en tiempo real de pacientes que requieren atención especial
- Alarmas de seguridad en función de la localización de pacientes y del personal
- Localizar personal crítico y equipamiento de una forma más rápida y sencilla
 - Mejorar los procedimientos de mantenimiento
 - Reducir robos y pérdidas accidentales

La identificación/localización de profesionales, pacientes y activos es una tarea crítica en los entornos específicos

Los Sistemas de Identificación/Localización en Tiempo Real mejoran drásticamente la atención del paciente, la eficiencia en la utilización de los recursos y la seguridad de los profesionales



SUITE Mapa del Bienestar (Avanza Tractor)

Suite Mapa del Bienestar, Solución para Medio Ambiente



Programa Iberoeka: "Altura-Gestiona" - Avanza

Sistema de gestión integral de expedientes para la Administración Pública Local

Cubre las necesidades de los ayuntamientos en el ámbito de la administración electrónica y su plena incorporación a las TIC en países de habla hispana



Consorcio: G&L Group (Argentina), Instituto Tecnológico de Aragón (ITA) y Spenta Consulting.

Carácter innovador:



Programa Eureka: “Altura-Ventanilla Europea” - Avanza

DESCRIPCION DEL PROYECTO:

Sistema de Gestión Integral de contabilidad y recaudación para la Administración Pública Local.

Orientado a dar una respuesta rápida a las necesidades, retos y demandas de los ayuntamientos, medianos y pequeños, en el ámbito de la administración electrónica y su plena incorporación a la TIC.

Apostando por las demandas sociales de ciudadanos residentes y turistas en la UE.

Capa de Presentación JSF y AJAX

Ciudadanía

Empresas

Funcionarios

Otras
Administraciones

GESTION FISCAL

GESTIÓN CONTABLE

Suministro de agua	IAE	Recaudación Voluntaria
Suministro electricidad	IVTM	Recaudación Ejecutiva
IVTM	ICO	Contabilidad Publica
Tasas -Precios Públicos	Cementerios	
IBI urbana y rustica	Gestión de Multas	

Plataforma
Microsoft

Alcance temporal: 2007 - 2008

Alcance económico: : Proyecto financiado un 59% del presupuesto total por el Ministerio de Industria (Sociedad de la Información) y CDTI

PLATAFORMA DE SEGURIDAD
GESTIÓN DE CERTIFICADOS



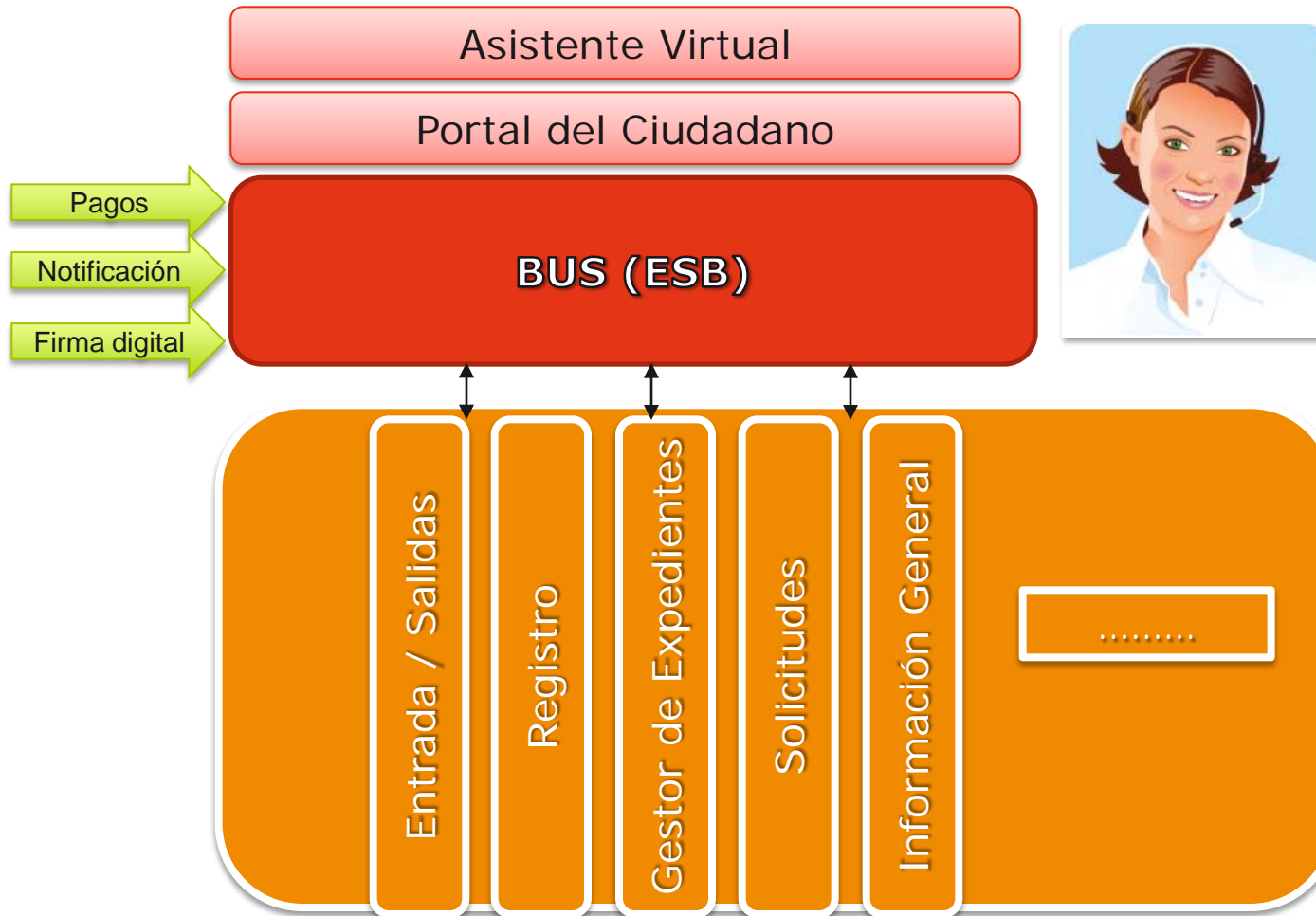
CONSORCIO:

Instituto Tecnológico de Aragón, Spenta Consulting
y Wisekey (Suiza).

Alcalde Interactivo (Avanza)

DESCRIPCIÓN DEL PROYECTO:

Desarrollo de un protocolo que permita interactuar a los ciudadanos y empresas con los ayuntamientos a través de dispositivos telemáticos de voz y texto.



Consortio:



Alcance temporal: 2008 - 2009

Alcance económico: Proyecto financiado por el Ministerio de Industria (Sociedad de la Información)

Carácter innovador:

PLAN AVANZA



